

— EDIFICIO —  
**ACTIVA WM**



ACTIVA ALTO HIPÓDROMO



ACTIVA TERRACTIVA



ACTIVA ANDALIÉN



ACTIVA CHACABUCO PLAZA



OFICINAS INDEPENDENCIA



ACTIVA RECOLETA PLAZA



ACTIVA MIRADOR



ACTIVA SAN CRISTÓBAL



ACTIVA INDEPENDENCIA



ACTIVA NUEVA INDEPENDENCIA



ACTIVA FROILAN ROA



ACTIVA NUEVO MUNDO



ACTIVA HIPÓDROMO CHILE



ACTIVA ENTRE CERROS



ACTIVA GENERAL SAAVEDRA



ACTIVA BLANCO



Vicuña Mackenna Oriente 6553, local 1, La Florida • 2 2846 9788 • Cel: 9 6667 0338  
Salas de Ventas: Independencia 1050, Independencia • 2 2973 3715 • Cel: 9 4235 5654  
Recoleta 877, local 2, Recoleta • 22 777 5510 • Cel: 9 8158 9325

**grupoactiva.cl**

ALO ACTIVA \*2020  
DESDE CELULARES



diseño + espacio

La Florida

— EDIFICIO —  
**ACTIVA WM**

SER Y PERTENECER

Walker Martínez 3142

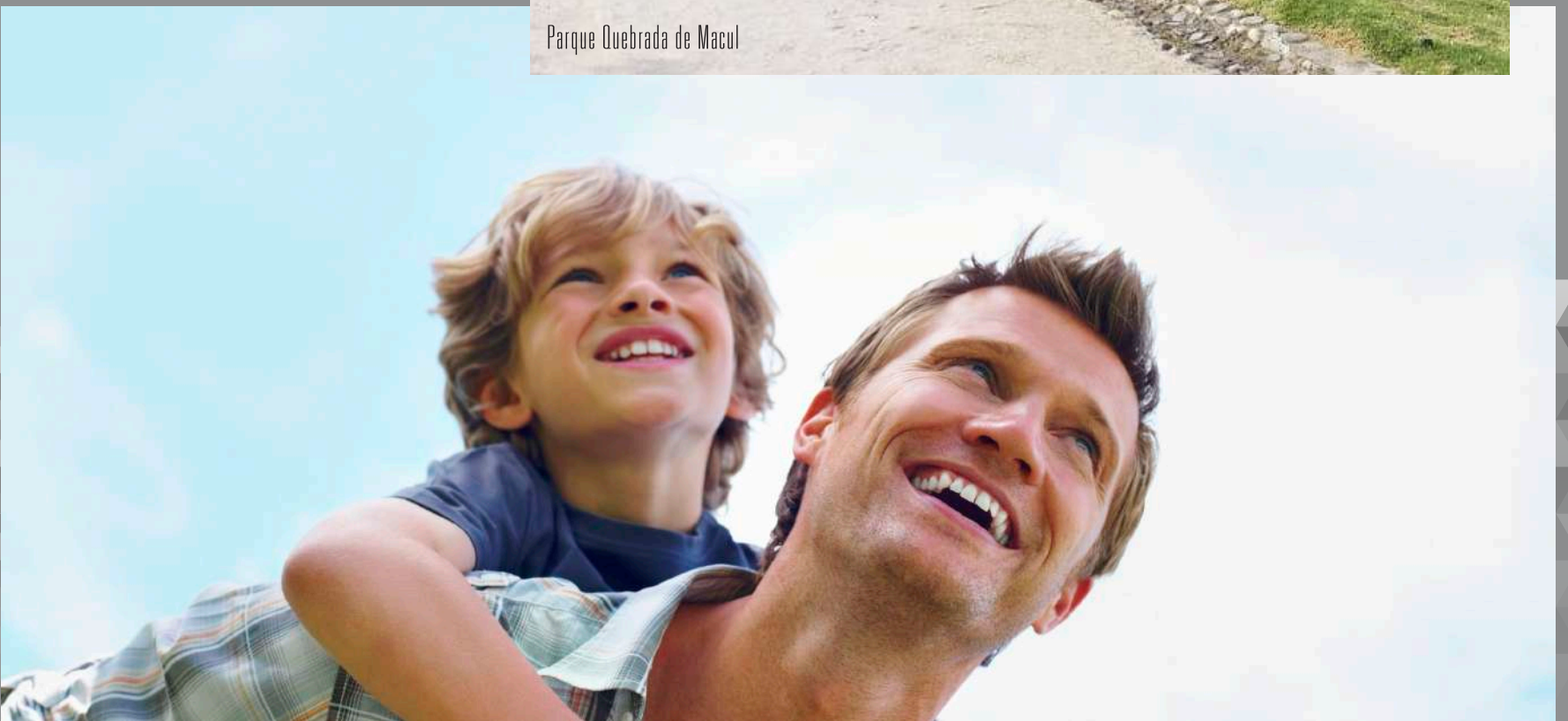


— EDIFICIO —  
**ACTIVA WM**

Ser y Pertenecer



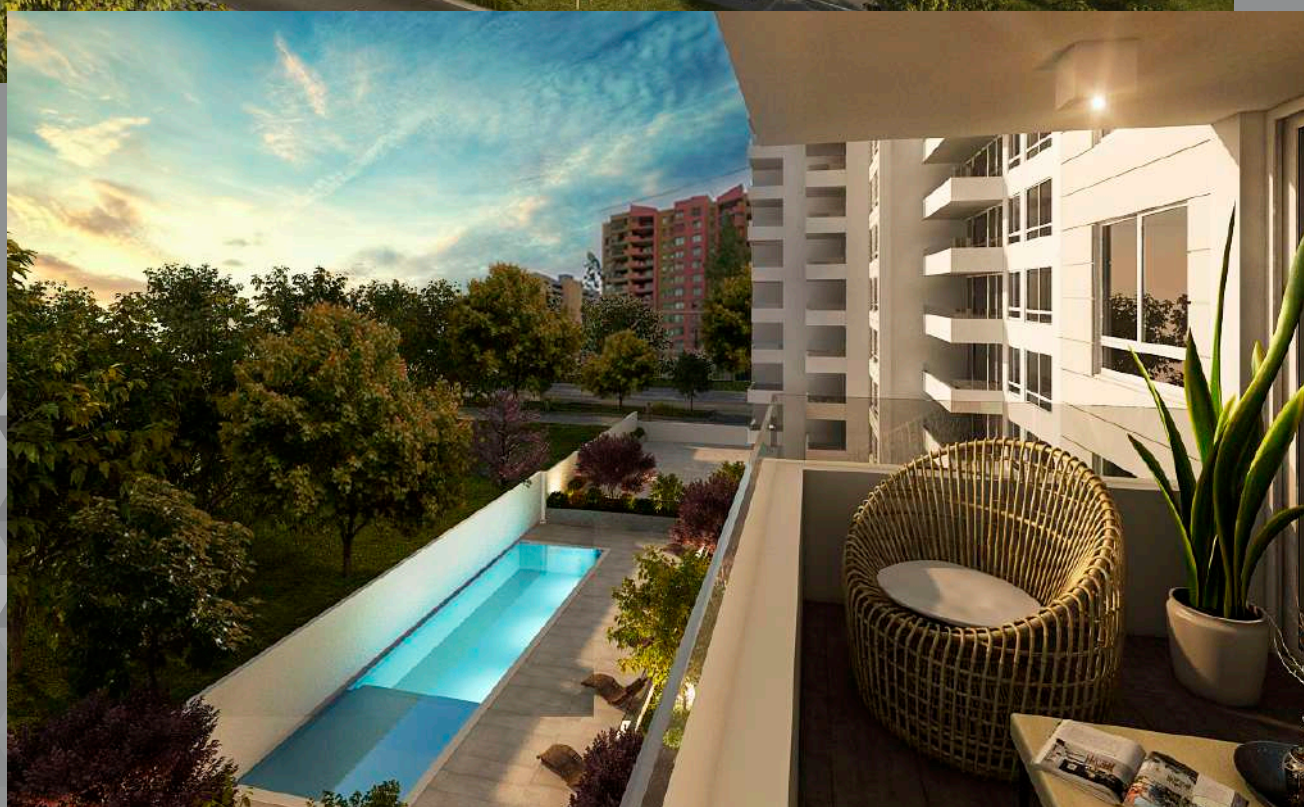
Parque Quebrada de Macul



Mall Plaza Vespucio







- Piscina al aire libre
- Salón multiuso
- Salón gourmet
- Quincho para asado
- Gimnasio equipado
- Lavandería
- Bicicletero

diseño+  
espacio







# Diseño + Espacio





Hall de acceso de doble altura



Salón Multiuso



Salón Gourmet





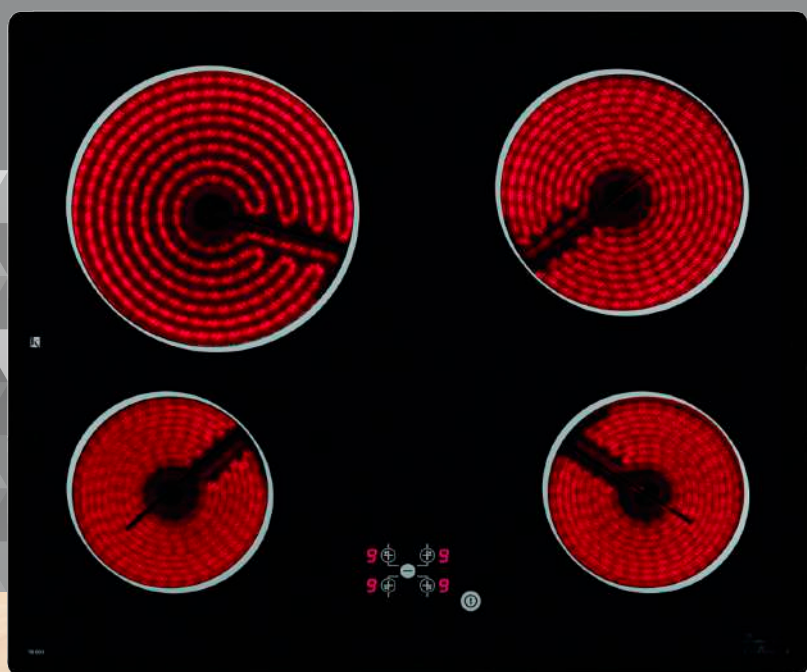
## ALTA TECNOLOGÍA

Encimera vitrocerámica • Domótica control con smartphone • Toma de corriente con USB • Termo auto programable

## DISEÑO SUSTENTABLE

Ventanas termopanel • Full electric • La grifería cuenta con aireadores • Baños con doble descarga • Muros exteriores revestidos con doble capa • Sensores de movimiento en áreas comunes

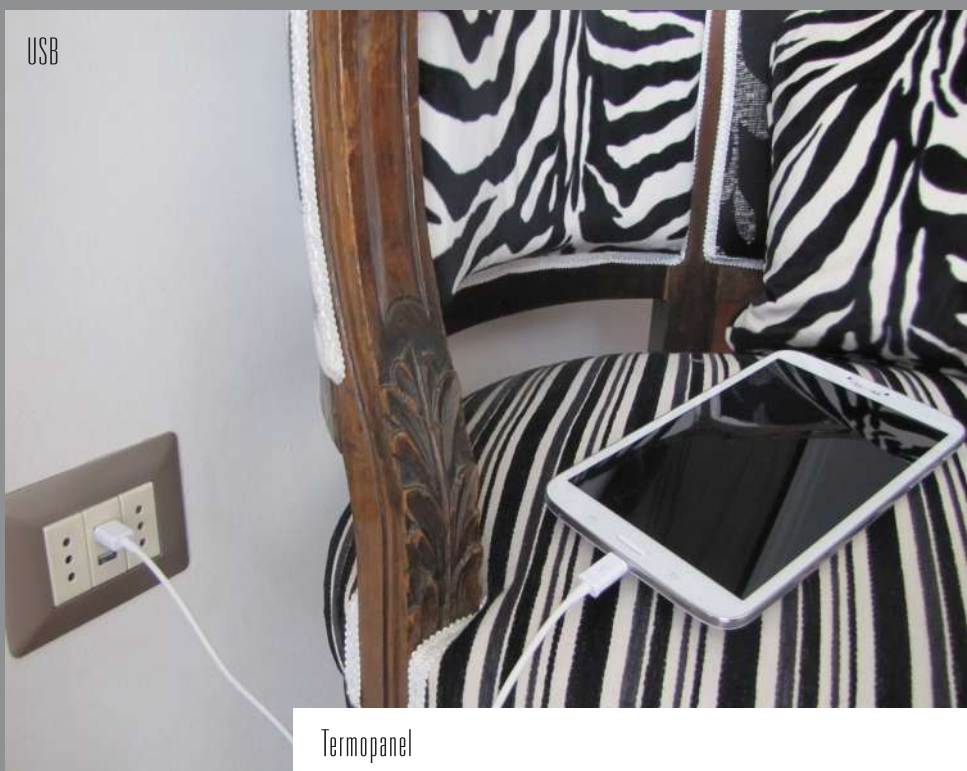
**CALIFICACIÓN ENERGÉTICA** (Consulte beneficios técnicos y de crédito ecológico)



Domótica,  
controla tu hogar a distancia.



USB



Video portero



Termopanel



Mesón cubierta granito



Pequeños detalles,  
Grandes lujos

diseño+  
espacio







diseño+  
espacio

**Oriente** | 2 dormitorios  
2 baños

Superficie Losa Interior 63,80 m<sup>2</sup>  
Superficie Terraza 10,22 m<sup>2</sup>  
Superficie Total 74,02 m<sup>2</sup>



**N Oriente** | 3 dormitorios  
**N Poniente** | 2 baños

Superficie Losa Interior 79,51 m<sup>2</sup>  
Superficie Terraza 9,73 m<sup>2</sup>  
Superficie Total 89,24 m<sup>2</sup>





**Norte**  
**Sur**

**2 dormitorios**  
**2 baños**

Superficie Losa Interior 55,19 m<sup>2</sup>  
Superficie Terraza 9,07 m<sup>2</sup>  
Superficie Total 64,26 m<sup>2</sup>



**S Poniente**  
**N Poniente**

**3 dormitorios**  
**2 baños**

Superficie Losa Interior 72,95 m<sup>2</sup>  
Superficie Terraza 6,81 m<sup>2</sup>  
Superficie Total 79,76 m<sup>2</sup>





**Poniente** | 2 dormitorios  
2 baños

Superficie Losa Interior 61,35 m<sup>2</sup>  
Superficie Terraza 15,14 m<sup>2</sup>  
Superficie Total 76,49 m<sup>2</sup>



**Poniente** | 3 dormitorios  
2 baños

Superficie Losa Interior 71,48 m<sup>2</sup>  
Superficie Terraza 12,32 m<sup>2</sup>  
Superficie Total 83,80 m<sup>2</sup>





Oriente

3 dormitorios

2 baños

Superficie Losa Interior

75,97 m<sup>2</sup>

Superficie Terraza

12,32 m<sup>2</sup>

Superficie Total

88,29 m<sup>2</sup>



5º AÑO CONSECUTIVO CERTIFICADO  
POR BEST PLACE TO LIVE  
Mejor Inmobiliaria 2014

Conoce todos nuestros premios en [www.grupoactiva.cl](http://www.grupoactiva.cl)



**AHORRO HASTA 57 % DE ENERGIA**  
SEGUN EL TIPO DE DEPARTAMENTO



**BUEN CONSTRUCTOR**

GrupoActiva es permanente evaluado por el programa de certificación de normas elaborado por CChC y el IDIEM de la U. de Chile, por una construcción segura.

