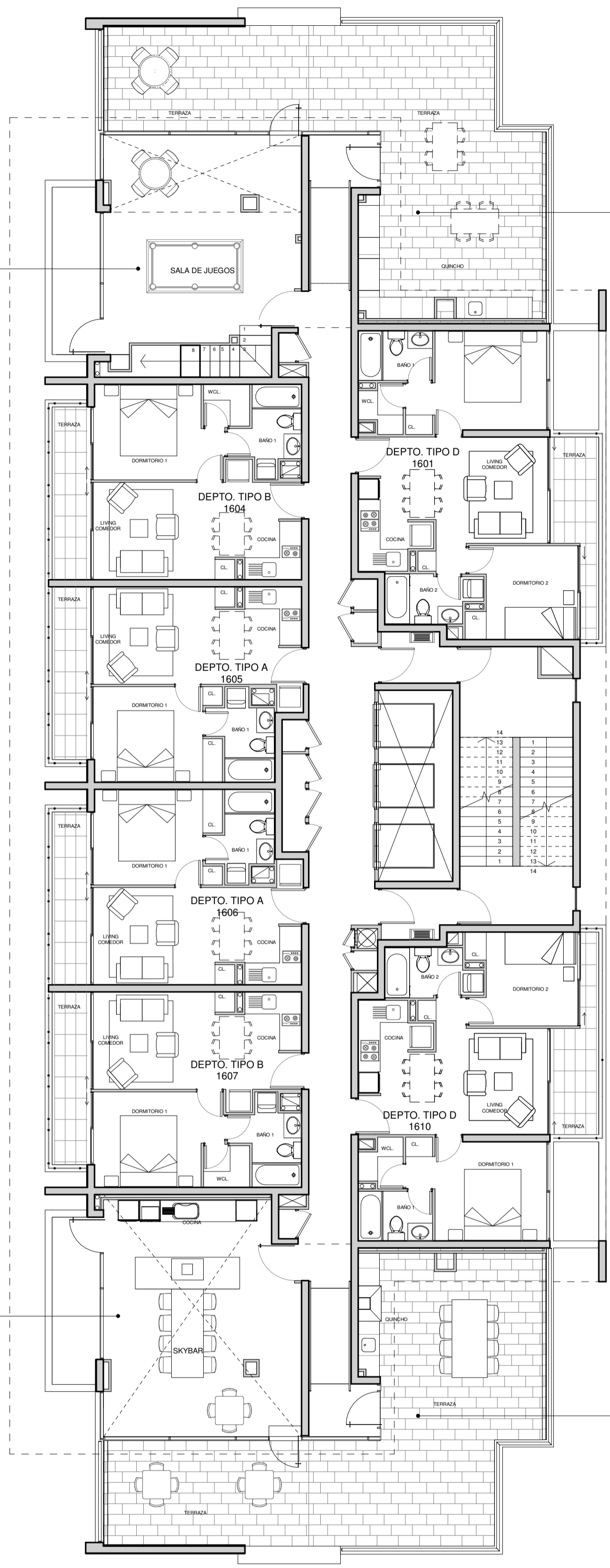


SALA DE JUEGOS  
5,60x5,80 (32,48m)  
SALA AMOBLADA  
PAVIMENTO PORCELANATO

TERRAZA Y QUINCHO  
5,30x5,40 (28,60m<sup>2</sup>)  
TERRAZA EXTERIOR CON  
MESAS Y SILLAS , PAVIMENTO PORCELANATO  
CON QUINCHO Y LAVACOPAS

SKYBAR  
6,60x5,60 (36,96m<sup>2</sup>)  
SALA AMOBLADA CON MESAS Y SILLA  
PAVIMENTO PORCELANATO

TERRAZA Y QUINCHO  
5,30x5,40 (28,60m<sup>2</sup>)  
TERRAZA EXTERIOR CON  
MESAS Y SILLAS , PAVIMENTO PORCELANATO  
CON QUINCHO Y LAVACOPAS



**PLANTA GENERAL 16º PISO**  
**EDIFICIO PUNTA ARENAS**  
ESCALA 1 : 100

<b>VERSION PRELIMINAR</b>		
07/08/2020 REV.	O B R A : <b>ACTIVA MILLARAY LLANQUIHUE</b> PROPIETARIO : INMOBILIARIA PLAZA CHACABUCO S.A. RUT: 76.930.340-5 DIRECCION : MILLARAY 355,357 Y LLANQUIHUE 6278Y 6290 CONTENIDO : PLANTA GENERAL PISO 16º EDIFICIO PUNTA ARENAS	
<b>REC · ARQUITECTOS</b> Av. Alonso de Cordova 2860 Of. 301, Vitacura, Santiago de Chile - Telefonos 232242936 - 232242779 - www.recarquitectos.cl		RODRIGUEZ - ERRAZURIZ - CANALES - MUÑOZ ARQUITECTOS <b>LAMINA Nº</b> <b>F35</b>